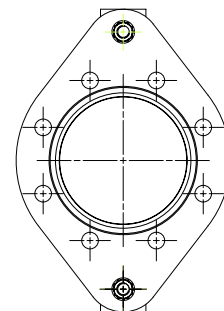
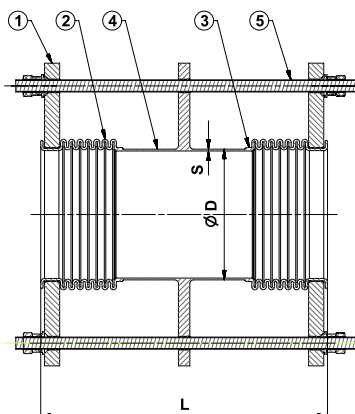


T-2410 / T-2420 / T-2430 / T-2440 / T-2450 / T-2460 / T-2470 / T-2480



#### Общие характеристики / General Specifications

Диапазон рабочей температуры / Working Temperature : -80 ... +420°C (16 Бар)

Количество расширения / Expansion - Compression

DN 25 - 50  
 T-2410 (Осевое) X=30mm, Yanal(Lateral) Y= ±25mm (50)  
 T-2420 (Осевое) X=30mm, Yanal(Lateral) Y= ±50mm (100)  
 T-2430 (Осевое) X=30mm, Yanal(Lateral) Y= ±75mm (150)  
 T-2440 (Осевое) X=30mm, Yanal(Lateral) Y= ±100mm (200)

DN 65 - 250  
 T-2450 (Осевое) X=60mm, (Боковое) Y= ±25mm (50)  
 T-2460 (Осевое) X=60mm, (Боковое) Y= ±50mm (100)  
 T-2470 (Осевое) X=60mm, (Боковое) Y= ±75mm (150)  
 T-2480 (Осевое) X=60mm, (Боковое) Y= ±100mm (200)

#### Стандарты / Standards

Сертификаты / Certificates :

Проектирование / Design : TS 10880

Присоединительные размеры / Connection Dimensions : TS EN 1092-1 (PN 16)

Тесты / Tests : TS EN 12266-1

#### Применения / Applications

Горячее и холодное водоснабжение, воздух под давлением, горячая вода, пар, системы горячего масла.

Hot and cold water systems, compressed air, superheated water, steam, superheated steam systems, superheated oil systems

Malzeme Özellikleri / Material Specifications	No	Название детали / Part Name	Материал / Material
	1	Фланец / Flange	St37 - Сталь / Steel
	2	Сильфон / Bellows	X5CrNi18 10 - AISI304 - Нержавеющая сталь / Stainless Steel
	3	Лента / Band	X5CrNi18 10 - AISI304 - Нержавеющая сталь / Stainless Steel
	4	Промежуточная труба / Intermediate Pipe	St37 - Сталь / Steel
	5	Ограничительный стержень / Limit Rod	St37 - Сталь / Steel

Ölçüler / Dimensions	Номинальное давление / Nominal Pressure	16 Бар														
	Номинальный диаметр / Nominal Diameter	X = Осевое движение / Axial Movement	Y = Боковое движение / Lateral Movement	Z = Угловое движение / Angular Movement	DN	25	32	40	50	65	80	100	125	150	200	250
	T-2410	30	±25mm (50)		L	520		530	580							
	T-2420		±50mm (100)			620		630	680							
	T-2430		±75mm (150)			720		730	780							
	T-2440		±100mm (200)			820		830	880							
	T-2450	60	±25mm (50)							590	630		680		750	820
	T-2460		±50mm (100)							690	730		850		920	1000
	T-2470		±75mm (150)							790	830		950		1020	1100
	T-2480		±100mm (200)							890	930		1050		1120	1200
	Размеры клапана / Valve Dimensions (mm)					S	2,3	2,6	3			3,2	3,6	4	4,5	6,3