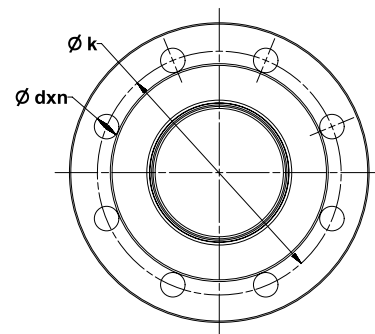
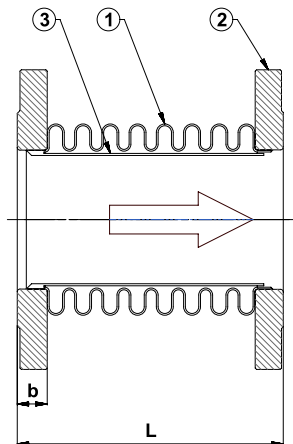


T-1920 30mm (-20 ... +10 mm) DN 25 - 250

T-1940 60mm (-40 ... +20 mm) DN 50 - 250



Общие характеристики / General Specifications

Диапазон рабочей температуры / Working Temperature : -80 ... +420°C (16 Бар)

Стандарты / Standards

Сертификаты / Certificates : 

Проектирование / Design : TS 10880

Присоединительные размеры / Connection Dimensions : TS EN 1092-1 (PN 16)

Тесты / Tests : TS EN 12266-1

Применения / Applications

Горячее и холодное водоснабжение, воздух под давлением, горячая вода, пар, системы горячего масла.

Hot and cold water systems, compressed air, superheated water, steam, superheated steam systems, superheated oil systems

Malzeme Özellikleri / Material Specifications	No	Название детали / Part Name	Материал / Material
	1	Сильфон / Bellow	X5CrNi18 10 - AISI304 - Нержавеющая сталь / Stainless Steel
	2	Фланец / Flange	St37 - Сталь / Steel
	3	Layner / Liner	X5CrNi18 10 - AISI304 - Нержавеющая сталь / Stainless Steel

Ölçüler / Dimensions	Номинальное давление / Nominal Pressure	16 Бар											
	Номинальный диаметр / Nominal Diameter	DN	25	32	40	50	65	80	100	125	150	200	250
	T-1920	L 30mm (-20 ... +10mm)	110	120		125	115	120	130	150			
	T-1940	L 60mm (- 40 ... +20mm)				180	175	180	190	185	200	220	
	T-1920	Осевое движение / Axial Movement	30mm (-20 ... +10mm)										
	T-1940		60mm (-40 ... +20mm)										
	Размеры клапана / Valve Dimensions (mm)	ØD	115	140	150	165	185	200	220	250	285	340	405
		k	85	100	110	125	145	160	180	210	240	295	355
		b	16	18	20	22	24	26	28				
		dxn	14x4	18x4	18x8	22x8	22x12	26x12					