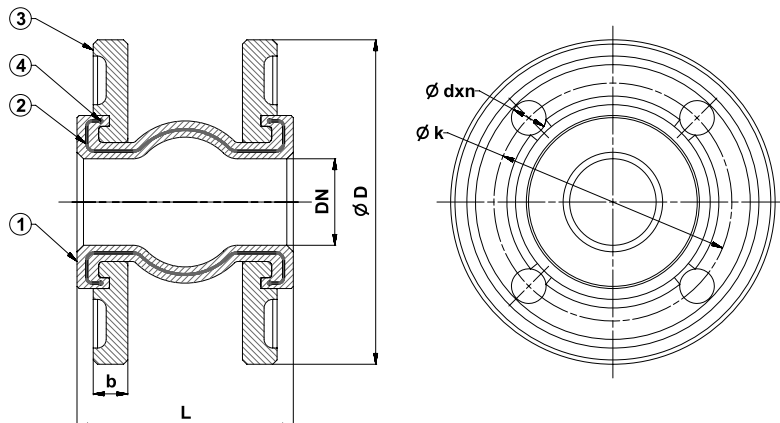


T-1810 Фланцы чугуна DN 25-300 / Ductile Iron Flange

T-1810 Фланцы стали DN 350-600 / Steel Flange



Общие характеристики / General Specifications

Диапазон рабочей температуры / Working Temperature : -20...+90 °C
40 °C (16 Бар), 60 °C (10 Бар), 90 °C (6 Бар)

Стандарты / Standards

Сертификаты / Certificates : CE

Проектирование / Design : TS 10879

Присоединительные размеры / Connection Dimensions : TS EN 1092-2 (PN 16)

Тесты / Tests : TS EN 12266-1

Применения / Applications

Горячее и холодное водоснабжение, жидкости не имеющие кислотные и щелочные особенности, оборудования для жидкого топлива
Hot and cold water systems, non-acidic and non-flammable liquid fluids, liquid fuel systems

No	Название детали / Part Name	Материал / Material
1	Корпус / Body	Каучук / Rubber
2	Кортовая ткань / Kord Fabric	Синтетическая фибра / Nylon 6.6
3	Фланец / Flange	DN 25-300, GGG 40 - EN GJS 400-15 - Высокопрочный чугун + Гальваническое покрытие / Ductile Iron + Galvanize Plated DN 350-600, St 37 - Сталь + Galvaniz Kaplama / Steel + Galvanize Plated
4	Кольцо / Piston Ring	Углеродная Сталь / Carbon Steel

Ölçüler / Dimensions	Номинальное давление / Nominal Pressure	16 Бар																		
	Номинальный диаметр / Nominal Diameter	DN	25	32	40	50	65	80	100	125	150	200	250	300	350	400	450	500	600	
	Размеры клапана / Valve Dimensions	L	100								120			115	130	160	240	250	270	260
		ØD	115	150		165	185	200	220	250	285	340	405	460	520	565	615	670	780	
		Осевое расширение / Axial Expansion	+ 10mm																	
		Осевое закрытие / Axial Compression	-20mm																	
		Боковое движение / Lateral Movement	15mm																	
		Угловое движение / Angular Movement	10°																	
		k	85	100	110	125	145	160	180	210	240	295	355	410	470	515	565	620	725	
		b	16			18			20		22		24	26	28	30	26	28		
		dxn	14x4	19x4					19x8			23x8	23x12	26x12		26x16		26x20		30x20
	Вес / Weight	Kg	1,8	3,3	3,8	4,5	5,2	6,7	7,8	9,6	11,8	16,8	20	28	42,4	46	51	57	70	