

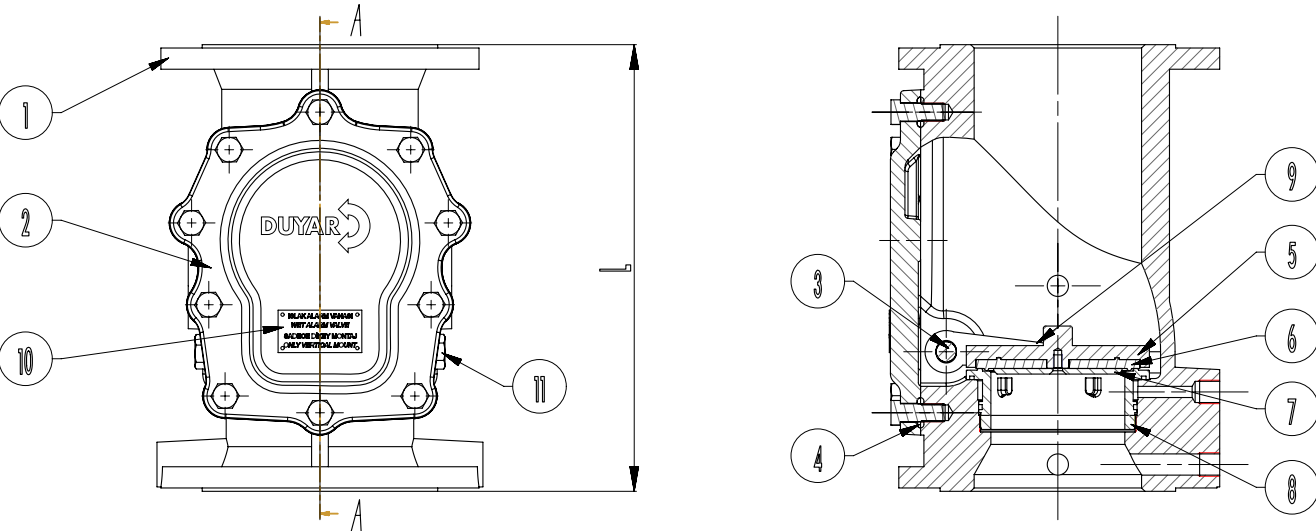
Сигнальный водяной клапан



МОДЕЛЬ: Y-4010
Легкость монтажа и демонтажа
Фланцевое соединение
Корпус из ковкого чугуна.
Максимальное рабочее давление 300 psi (20,7 bar)
Максимальное тестовое давление (гидростатическое) 1500 psi (105,0 bar)

Клапан спринклерный разработан для применения в противопожарных системах с отсутствием вероятности замерзания воды. При срабатывании спринклерного оросителя во время пожара возникает перепад (разница) давлений воды на входе и выходе клапана, в результате чего происходит подача воды на очаг пожара. Постоянно питающая систему вода, находящаяся под давлением, одновременно наполняет камеру задержки. После наполнения камеры задержки срабатывает расположенный на камере сигнализатор давления. Сигнализатор давления передает сигнал на систему автоматики или систему сигнализации. После срабатывания сигнализатора давления вода поступает на гидравлический гонг с водяным мотором, в результате чего происходит механическое оповещение о возникновении пожара.

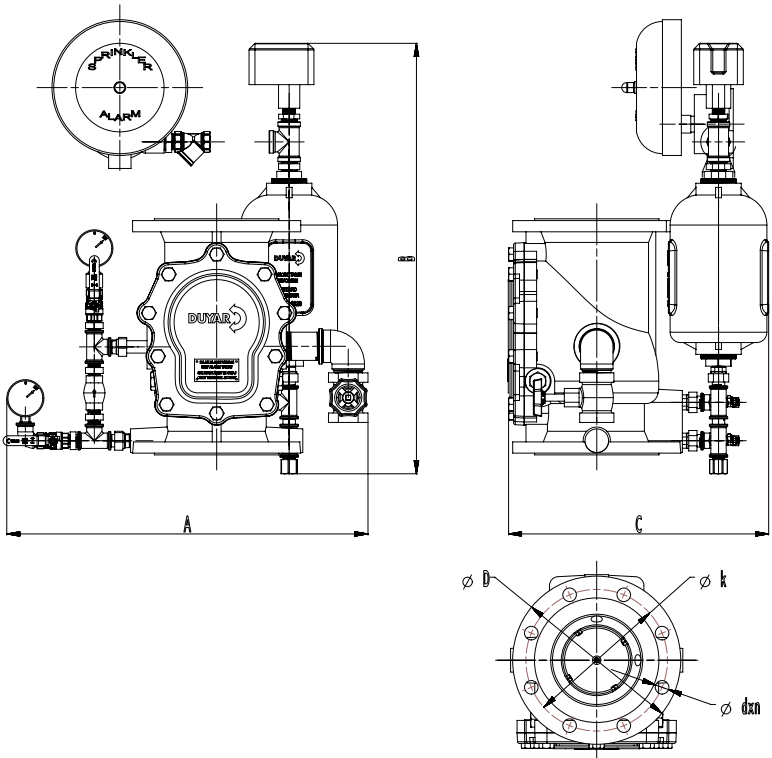
В составе всех комплектов сигнальных водяных клапанов имеются дренажные линии, манометры, камеры задержки, сигнальный гонг с мотором и сигнализатор давления. Монтаж клапана производится вертикально. Съемная крышка создает удобство демонтажа клапана при его обслуживании и замене. Применяется в местах с температурой среды выше +4°С. Легкость и простота установки обеспечивается при помощи детальной монтажной схемы.



Сигнальный водяной клапан

Характеристики материалов

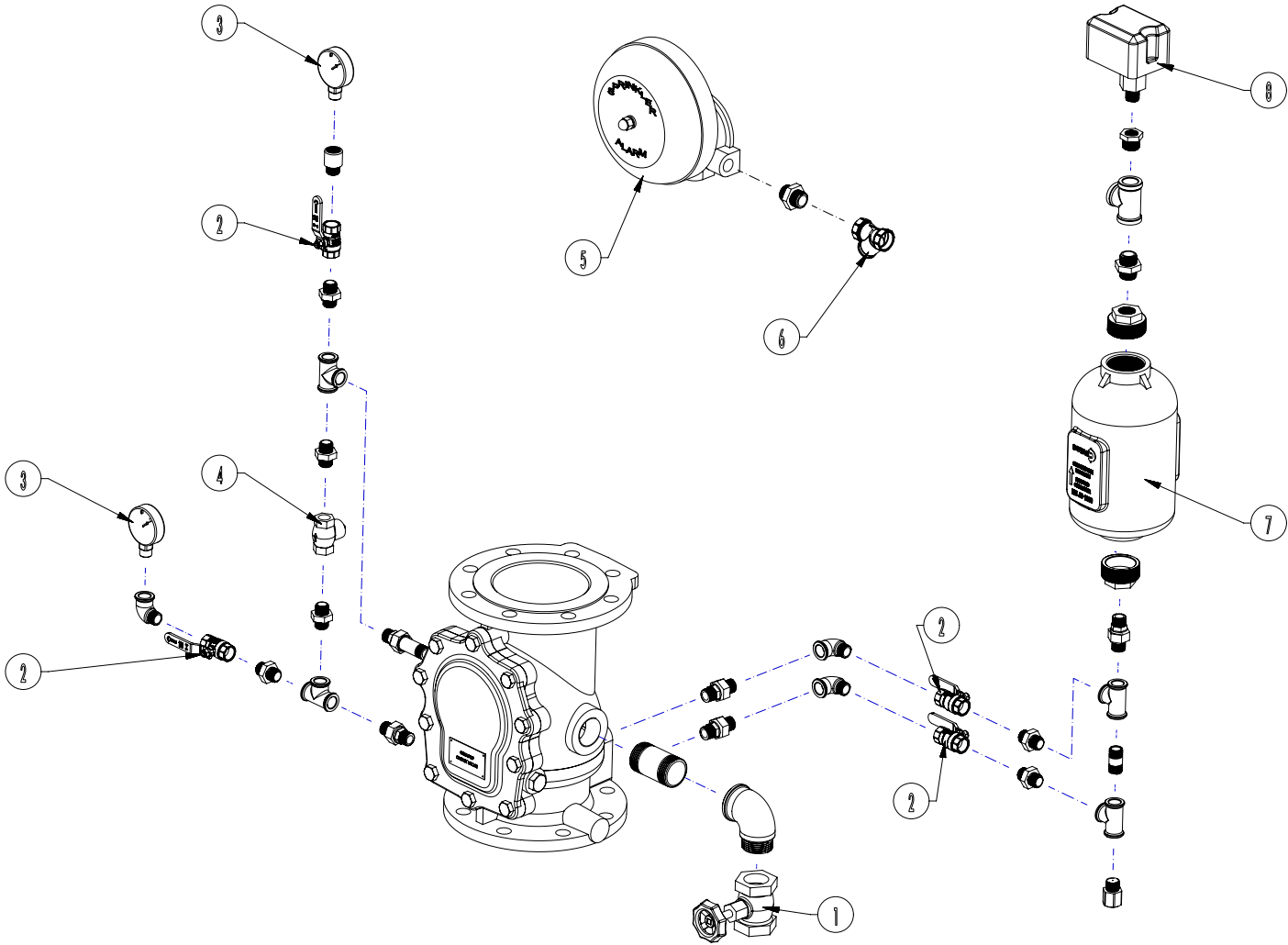
NO	Наименование детали	Материал
1	Корпус	EN JS-1020
2	Крышка	EN JS-1020
3	Шток	X20Cr13
4	Прокладка крышки	EPDM
5	Заслонка	CW617N / Латунь
6	Уплотнение заслонки	EPDM
7	Шайба заслонки	EPDM
8	Седло	CW617N / Латунь
9	Пружина	Нерж. сталь
10	Шильдик	Алюминий
11	Заглушка	St - 37



Размеры

DN	65	80	100	150	200
A	630	630	700	700	800
B	803	803	700	700	800
C	400	450	450	500	600
L	325	325	350	400	480
D	185	200	220	285	340
k	145	160	180	240	295
dxn	19x4	19x8	19x8	23x8	23x12

Сигнальный водяной клапан



NO	Наименование детали	Кол-во
1	Запорный клапан (бронза)	1
2	1/2" Кран шаровой (латунь)	4
3	0-25 бар Манометр	2
4	1 1/2" Обратный клапан (бронза)	1
5	Гидравлический гонг	1
6	3/4 Сетчатый фильтр (латунь)	1
7	Камера задержки	1
8	Сигнализатор давления	1

