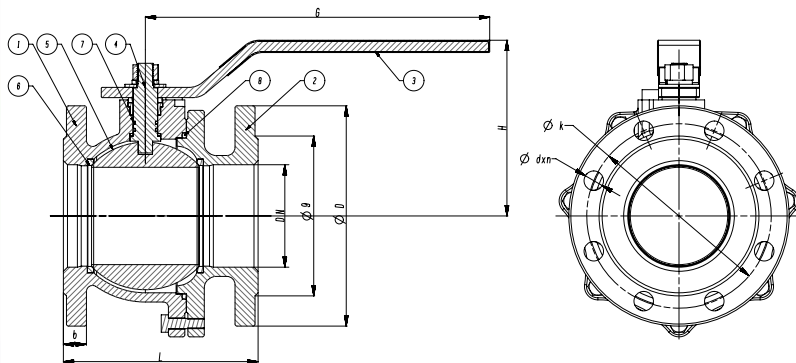


КРАН ШАРОВОЙ ПОЛНОПРОХОДНОЙ 2Х КОРПУСНОЙ PN 16 -FULL BORE BALL VALVE (2 PCS PN 16)



T-0520 Чугун / Cast Iron

T-0525 Высокопрочный чугун / Ductile Iron



Общие характеристики / General Specifications

Диапазон рабочей температуры / Working Temperature : -10...+120 °C (16 Бар)

Стандарты / Standards

Сертификаты / Certificates :

Проектирование / Design : TS 3148, EN ISO 17292

Размеры фланца / Flange Dimensions : TS EN 1092-2 (PN 16)

Размеры / Face to Face Dimensions : TS EN 558 (Seri 14)

Тесты / Tests : TS EN 12266-1

Применения / Applications

Горячее и холодное водоснабжение, воздух под давлением, жидкости не имеющие кислотные и щелочные особенности.

Hot and cold water systems, compressed air, non-acidic and non-flammable liquid fluids

No	Название детали / Part Name	Материал / Material
Malzeme Özellikleri / Material Specifications	1 Корпус / Body	GG 25 - EN GJL 250 - Чугун / Cast Iron (T-0520) GGG 40 - EN GJS 400-15 - Высокопрочный чугун / Ductile Iron (T-0525)
	2 Фланец / Flange	GG 25 - EN GJL 250 - Чугун / Cast Iron (T-0520) GGG 40 - EN GJS 400-15 - Высокопрочный чугун / Ductile Iron (T-0525)
	3 Ручка / Lever	St37 - Сталь / Steel
	4 Ось / Stem	X20Cr13 - AISI420 - Нержавеющая сталь / Stainless Steel
	5 Шар / Ball	Нержавеющая сталь / Stainless Steel
	6 Уплотнительное кольцо / Seals	PTFE - Тefлон
	7 Уплотнительное кольцо	EPDM

Ölçüler / Dimensions	Номинальное давление / Nominal Pressure	16 Бар												
	Номинальный диаметр / Nominal Diameter	DN	15	20	25	32	40	50	65	80	100	125	150	200
	Размеры клапана / Valve Dimensions	L	115	120	125	130	140	150	170	180	190	200	210	230
		G	155			190		260		335			555	700
		H	105			110	120	130	140	155	170	240	260	290
		D	95	105	115	140	150	165	185	200	220	250	285	340
		k	65	75	85	100	110	125	145	160	180	210	240	295
		g	46	56	65	76	84	99	118	132	156	184	211	266
		b	14	16		18		20		22	24	26		30
		dxn	14x4			19x4				19x8			23x8	23x12
Вес / Weight	kg	2.5	3	3.5	5.6	6.6	8.8	12	15.5	20.8	29	51	78	