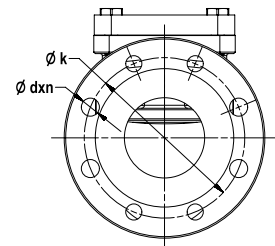
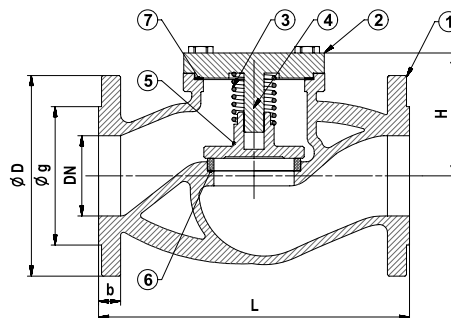


# КЛАПАН ОБРАТНЫЙ ПОДЪЕМНЫЙ (PN 16) -CHECK VALVE (WITH SPRING PN 16)



T-0250 Чугун / Cast Iron

T-0260 Высокопрочный чугун / Ductile Iron



## Общие характеристики / General Specifications

Диапазон рабочей температуры / Working Temperature : -10 ... +120 °C  
(16 Бар), 200 °C (13 Бар), 250 °C (11 Бар), 300 °C (10 Бар)

## Стандарты / Standards

Сертификаты / Certificates :

Проектирование / Design : TS EN 12334

Размеры фланца / Flange Dimensions : TS EN 1092-2 (PN 16)

Размеры / Face to Face Dimensions : TS EN 558 (Seri 1)

Тесты / Tests : TS EN 12266-1

## Применения / Applications

Горячее и холодное водоснабжение, воздух под давлением, жидкости, не имеющие кислотные и щелочные особенности, системы жидкого топлива  
Hot and cold water systems, compressed air, superheated water, steam, superheated steam systems, non-acidic and non-flammable liquid fluids

Malzeme Özellikleri / Material Specifications	No	Название детали / Part Name	Материал / Material
	1	Корпус / Body	GG 25 - EN GJL 250 - Чугун / Cast Iron (T-0250) GGG 40 - EN GJS 400-15 - Высокопрочный чугун / Ductile Iron (T-0260)
	2	Крышка / Bonnet	GG 25 - EN GJL 250 - Чугун / Cast Iron (T-0250) GGG 40 - EN GJS 400-15 - Высокопрочный чугун / Ductile Iron (T-0260)
	3	Пружина / Spring	X12CrNi18 8 - AISI302 - Нержавеющая сталь / Stainless Steel
	4	Ось / Stem	DN 15-100, GG 25 - EN GJL 250 - Чугун / Cast Iron DN 125-300, X20Cr13 - AISI420 - Нержавеющая сталь / Stainless Steel
	5	Затвор / Disc	DN 15-80, X20Cr13 - AISI420 - Нержавеющая сталь / Stainless Steel DN 100-300, St 37 - Сталь + Нержавеющая сталь / Steel + Stainless Steel
	6	Кольцо / Seat	X5CrNi18 10 - AISI304 - Нержавеющая сталь / Stainless Steel
	7	Прокладка / Gasket	Klingerit

Ölçüler / Dimensions	Номинальное давление / Nominal Pressure	16 Бар												10 Бар		
	Номинальный диаметр / Nominal Diameter	DN	15	20	25	32	40	50	65	80	100	125	150	200	250	300
	Размеры клапана / Valve Dimensions	L	130	150	160	180	200	230	290	310	350	400	480	600	730	850
		Min. Strok	5		6	8	10	13	16	20	25	32	40	50	63	75
		H	60	62	65	70	90	95	115	135	145	165	195	238	258	315
		D	95	105	115	140	150	165	185	200	220	250	285	340	405	460
		k	65	75	85	100	110	125	145	160	180	210	240	295	355	410
		g	46	56	65	76	84	99	118	132	156	184	211	266	319	370
		b	14	16		18		20		22	24	26		30	32	
		dxn	14x4			19x4				19x8				23x8	23x12	28x12
Вес / Weight	Kg	3	3.5	4.4	5.8	7.9	11.4	15.8	23.5	36	55	71	122	215	325	