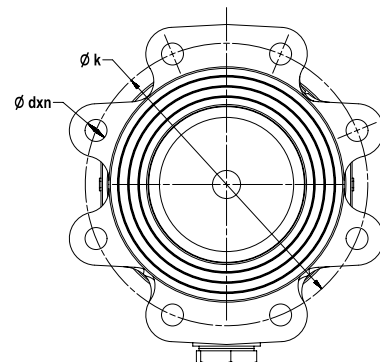
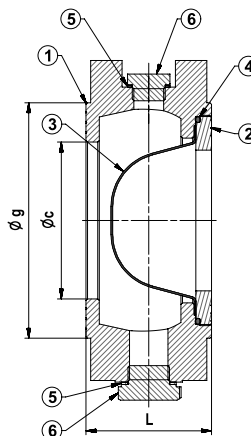


ФИЛЬТР СЕТЧАТЫЙ КОРПУС С РЕЗЬБОВЫМ ОТВЕРСТИЯМИ (PN 16) -LUG STRAINER (PN 16)



CVT-1010 Высокопрочный чугун / Ductile Iron



Общие характеристики / General Specifications

Диапазон рабочей температуры / Working Temperature : -10 ... +120 °C (16 Бар)

Стандарты / Standards

Сертификаты / Certificates :

Присоединительные размеры / Connection Dimensions : TS EN 1092-2 (PN 16)

Тесты / Tests : TS EN 12266-1

Применения / Applications

Горячее и холодное водоснабжение, воздух под давлением, жидкости, не имеющие кислотные и щелочные особенности.

Hot and cold water systems, compressed air, non-acidic and non-flammable liquid fluids

Malzeme Özellikleri / Material Specifications	No	Название детали / Part Name	Материал / Material
	1	Корпус / Body	GGG 40 - EN GJS 400-15 - Высокопрочный чугун / Ductile Iron
	2	Крышка / Bonnet	GGG 40 - EN GJS 400-15 - Высокопрочный чугун / Ductile Iron
	3	Фильтр / Filter	AISI304 L - Нержавеющая сталь / Stainless Steel
	4	Уплотнительное кольцо	EPDM
	5	Прокладка / Plug Gasket	Медь / Copper
	6	Пробка / Plug	St37 - Сталь / Steel

Ölçüler / Dimensions	Номинальное давление / Nominal Pressure	16 Бар												
	Номинальный диаметр / Nominal Diameter	DN	40	50	65	80	100	125	150	200	250	300	350	400
	Размеры клапана / Valve Dimensions	L	50		65		80	100	125	150	200	250	300	350
		D	84	99	118	132	150	184	208	266	319	370	429	481
		c	40	50	65	80	100	125	150	200	250	300	350	400
		k	110	125	145	160	180	210	240	295	355	410	470	525
		dxn	19x4			19x8			23x8	23x12	28x12		28x16	31x16
	Вес / Weight	Kg	2.5	3	3,8	5.2	6.6	9.8	14.7	23,5	38,6	56,6	82,2	106,4
	фильтр / Filter	Толщина (mm) / Thickness (mm)	1					1,5			2			