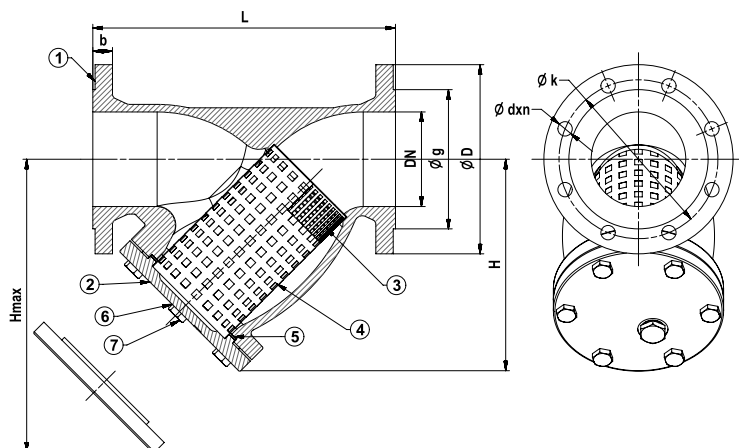


T-0820 Чугун / *Cast Iron*

T-0830 Высокопрочный чугун / *Ductile Iron*



Общие характеристики / General Specifications

Диапазон рабочей температуры / Working Temperature: -10 ... +120 °C
(16 Бар), 200 °C (13 Бар), 250 °C (11 Бар), 300 °C (10 Бар)

Стандарты / Standards

Сертификаты / *Certificates*:

Проектирование / *Design*: TS 11494

Размеры фланца / *Flange Dimensions*: TS EN 1092-2 (PN 16)

Размеры / *Face to Face Dimensions* : TS EN 558 (Seri 1)

Тесты / *Tests* : TS EN 12266-1

Применения / Applications

горячее и холодное водоснабжение, воздух с давлением, насыщенный пар, жидкости, которые не имеют кислотные и щелочные особенности
Hot and cold water systems, compressed air, saturated steam, non-acidic and non-flammable liquid fluids

Malzeme Özellikleri / Material Specifications	No	Название детали / Part Name	Материал / Material
	1	Корпус / Body	GG 25 - EN GJL 250 - Чугун / Cast Iron (T-0820) DN 15-300 GGG 40 - EN GJS 400-15 - Высокопрочный чугун / Ductile Iron (T-0830)
	2	Крышка / Bonet	GG 25 - EN GJL 250 - Чугун / Cast Iron (T-0820) DN 15-300 GGG 40 - EN GJS 400-15 - Высокопрочный чугун / Ductile Iron (T-0830)
	3	Фильтр / Filter	X5CrNi18 10 - AISI304 - Нержавеющая сталь / Stainless Steel
	4	Усиленная рама / Reinforcing Frame (DN 50-800)	Нержавеющая сталь / Stainless Steel
	5	Прокладка / Gasket	Klingerit
	6	Прокладка / Plug Gasket (DN 50-800)	Медь / Copper
	8	Пробка / Plug (DN 50-800)	St37

Ölçüler / Dimensions	Номинальное давление / Nominal Pressure	16 Бар																					
	Номинальный диаметр / Nominal Diameter	DN	15	20	25	32	40	50	65	80	100	125	150	200	250	300	350	400	500	600	700	800	
	Размеры клапана / Valve Dimensions	L	130	150	160	180	200	230	290	310	350	400	480	600	730	850	980	1100	1250	1450	1650	1850	
		H	65	78	88	126	135	145	165	175	236	267	298	340	390	440	520	630	900	1100	1300	1750	
		H max.	117	140	160	203	232	260	333	363	454	510	579	657	875	960	1160	1329	1750	2000	2350	2950	
		D	95	105	115	140	150	165	185	200	220	250	285	340	405	460	520	580	715	840	910	1025	
		k	65	75	85	100	110	125	145	160	180	210	240	295	355	410	470	525	650	770	840	950	
		g	46	56	65	76	84	99	118	132	156	184	211	266	319	370	429	480	609	720	794	901	
		b	14	16		18		20		22	24	26		30	32		26.5	28	31.5	36	39.5	43	
	dxn	14x4			19x4				19x8				23x8	23x12	28x12	28x16	31x16	34x20	37x20	37x24	41x24		
Вес / Weight	Kg	2	3	4	6.5	7.5	10,5	16	21,5	28.5	39	52.5	89.5	149	240	350	429	610	735	870	980		
Фильтр / Filter			30 Mesh (600 Mikron-Micron)									14 Mesh (1500 Mikron-Micron)											