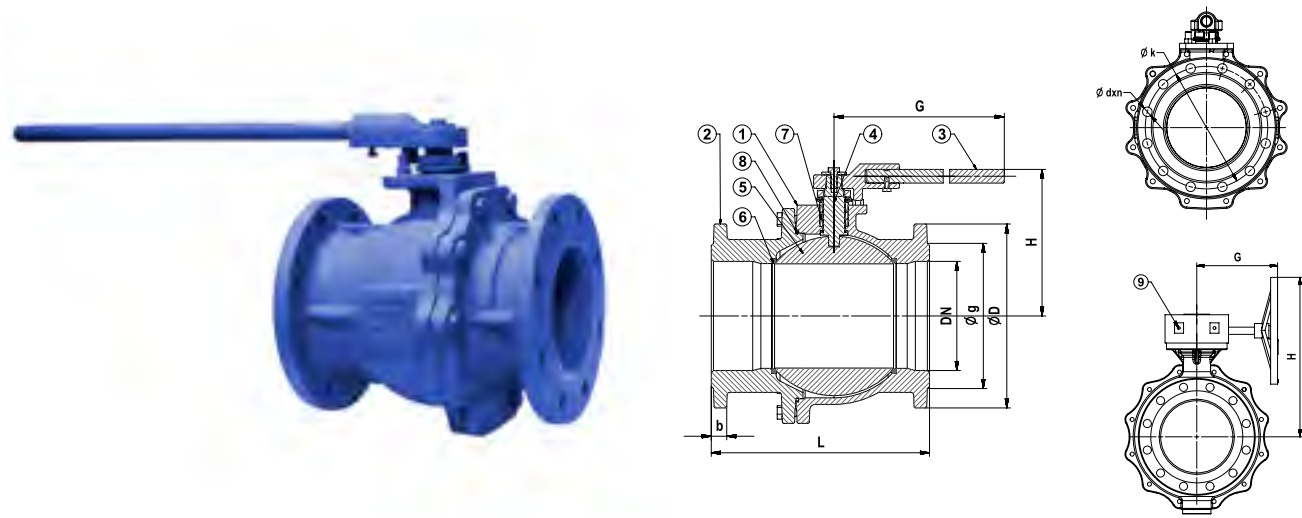


T-0540 Чугун / Cast Iron

T-0545 Высокопрочный чугун / Ductile Iron



DN 250-300

Общие характеристики / General Specifications

Диапазон рабочей температуры / Working Temperature : -10 ... +120 °C (16 Бар)

Стандарты / Standards

Сертификаты / Certificates :
Проектирование / Design : TS 3148, EN ISO 17292
Размеры фланца / Flange Dimensions : TS EN 1092-2 (PN 16)
Размеры / Face to Face Dimensions : TS EN 558 (Seri 15)
Тесты / Tests : TS EN 12266-1

Применения / Applications

Горячее и холодное водоснабжение, сжатый воздух
Hot and cold water systems, compressed air, non-acidic and non-flammable liquid fluids

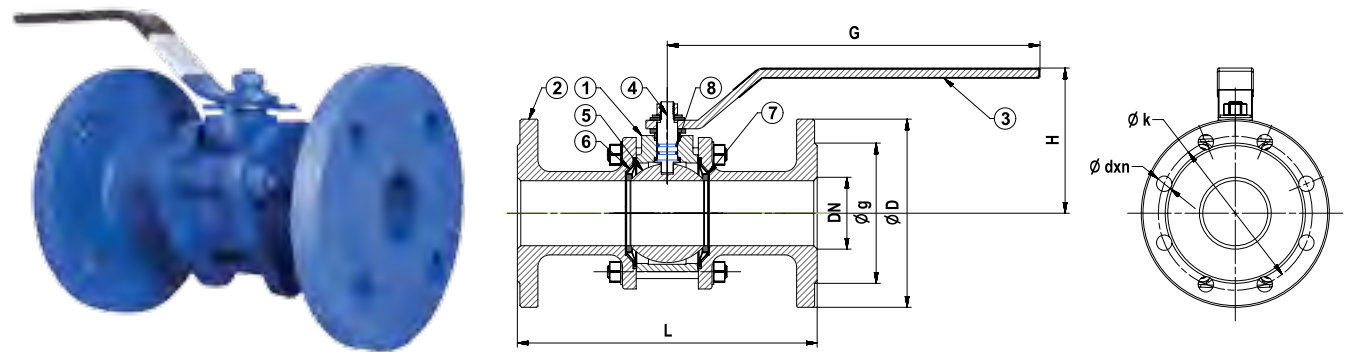
No	Название детали / Part Name	Материал / Material
1	Корпус / Body	GG 25 - EN GJL 250 - Чугун / Cast Iron (T-0540) GGG 40 - EN GJS 400-15 - Высокопрочный чугун / Ductile Iron (T-0545)
2	Фланец / Flange	GG 25 - EN GJL 250 - Чугун / Cast Iron (T-0540) GGG 40 - EN GJS 400-15 - Высокопрочный чугун / Ductile Iron (T-0545)
3	Ручка / Lever	St37 - Сталь / Steel
4	Ось / Stem	X20Cr13 - AISI420 - Нержавеющая сталь / Stainless Steel
5	Шар / Ball	Нержавеющая сталь / Stainless Steel
6	Уплотнительное кольцо / Seals	PTFE - Тефлон
7	Уплотнительное кольцо / Packing	PTFE - Тефлон
8	Прокладка	EPDM
9	Редуктор / Gear Box	GG 25 - EN GJL 250 - Чугун / Cast Iron

Malzeme Özellikleri / Material Specifications

Ölçüler / Dimensions	Номинальное давление / Nominal Pressure	16 Бар					
	Номинальный диаметр / Nominal Diameter	DN	125	150	200	*250	**300
	Размеры клапана / Valve Dimensions	L	325	350	400	450	500
		G	335	700		280	
		H	190	250	280	555	
		D	250	285	340	405	460
		k	210	240	295	355	410
		g	184	211	266	319	370
		b	26		30	32	
		dxn	19x8	23x8	23x12	28x12	
	Вес / Weight	Kg	32.6	72.6	84.2	187.4	196

* DN 300 редукция переходная. / Reduced Bore
** с редуктором DN 250 и DN 300. / With Gear Box

T-0530 Чугун / Cast Iron



Общие характеристики / General Specifications

Диапазон рабочей температуры / Working Temperature : -10 ... +120 °C (16 Бар)

Стандарты / Standards

Сертификаты / Certificates :
Проектирование / Design : TS 3148, EN ISO 17292
Размеры фланца / Flange Dimensions : TS EN 1092-2 (PN 16)
Размеры / Face to Face Dimensions : DN 15 - 125 TS EN 558 (Seri 1)
DN 150 - 200 TS EN 558 (Seri 27)
Тесты / Tests : TS EN 12266-1

Применения / Applications

Горячее и холодное водоснабжение, сжатый воздух
Hot and cold water systems, compressed air, non-acidic and non-flammable liquid fluids

No	Название детали / Part Name	Материал / Material
1	Корпус / Body	GG 25 - EN GJL 250 - Чугун / Cast Iron
2	Фланец / Flange	GG 25 - EN GJL 250 - Чугун / Cast Iron
3	Ручка / Lever	St37 - Сталь / Steel
4	Ось / Stem	X20Cr13 - AISI420 - Нержавеющая сталь / Stainless Steel
5	Шар / Ball	Нержавеющая сталь / Stainless Steel
6	Пружина / Spring Seals	Нержавеющая сталь + PTFE - Тефлон / Stainless Steel + Teflon
7	Уплотнительное кольцо / Seals	PTFE - Тефлон
8	Уплотнительное кольцо	EPDM

Malzeme Özellikleri / Material Specifications

Ölçüler / Dimensions	Номинальное давление / Nominal Pressure	16 Бар												
	Номинальный диаметр / Nominal Diameter	DN	15	20	25	32	40	50	65	80	100	125	150	200
	Размеры клапана / Valve Dimensions	L	130	150	160	180	200	230	290	310	350	400	350	400
		G	155			190		260		335			700	
		H	105			110	120	130	140	155	170	190	245	280
		D	95	105	115	140	150	165	185	200	220	250	285	340
		k	65	75	85	100	110	125	145	160	180	210	240	295
		g	46	56	65	76	84	99	118	132	156	184	211	266
		b	14	16		18		20		22	24	26		30
		dxn	14x4			19x4				19x8			23x8	23x12
Вес / Weight	Kg	2.3	3.8	4	6.5	8.4	13.5	20	27	40	63	82.5	116	