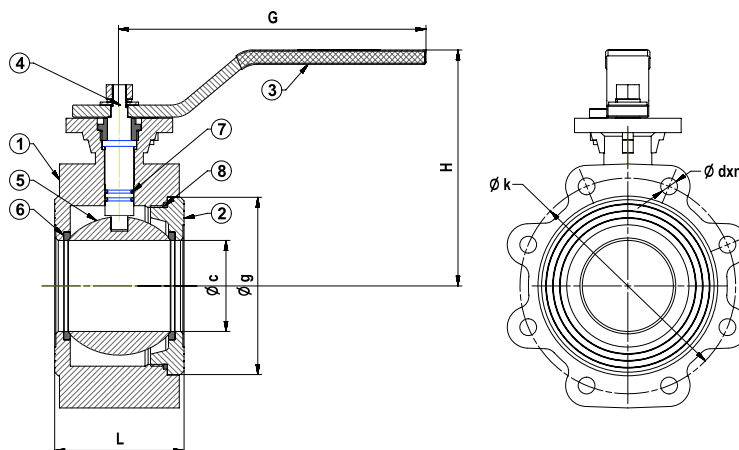


КРАН ШАРОВОЙ КОРПУС С РЕЗЬБОВЫМИ ОТВЕРСТИЯМИ PN 16 -LUG BALL VALVE (PN 16)



CDY-1030 Высокопрочный чугун / Ductile Iron



Общие характеристики / General Specifications

Диапазон рабочей температуры / Working Temperature : -10 ... +120 °C (16 Бар)

Стандарты / Standards

Сертификаты / Certificates :

Проектирование / Design : TS 3148, EN ISO 17292

Размеры фланца / Flange Dimensions : TS EN 1092-2 (PN 16)

Тесты / Tests : TS EN 12266-1

Применения / Applications

Горячее и холодное водоснабжение, сжатый воздух
Hot and cold water systems, compressed air, non-acidic and non-flammable liquid fluids

Malzeme Özellikleri / Material Specifications	No	Название детали / Part Name	Материал / Material
	1	Корпус / Body	GGG 40 - EN GJS 400-15 - Высокопрочный чугун / Ductile Iron
	2	Крышка / Bonnet	GGG 40 - EN GJS 400-15 - Высокопрочный чугун / Ductile Iron
	3	Ручка / Lever	St37 - Сталь / Steel
	4	Ось / Stem	X20Cr13 - AISI420 - Нержавеющая сталь / Stainless Steel
	5	Шар / Ball	Нержавеющая сталь / Stainless Steel
	6	Уплотнительное кольцо / Seals	PTFE - Тефлон
	7	Уплотнительное кольцо	EPDM

Ölçüler / Dimensions	Номинальное давление / Nominal Pressure	16 Бар								
	Номинальный диаметр / Nominal Diameter	DN	40	50	65	80	100	125	150	200
	Размеры клапана / Valve Dimensions	L	56	65	77	93	108	160	183	235
		G	200				255	335	400	
		H	128	131	140	151	197	223	255	285
		k	110	125	145	160	180	210	240	295
		g	84	95	115	130	150	184	214	266
		c	32	40	50	65	80	100	125	150
		dxn	19x4			19x8			23x8	23x12
		Верхний фланец / Upper Flange	(ISO 5211) F05				(ISO 5211) F07		(ISO 5211) F10	
		Квадрат Оси / Stem Square	□11				□14		□17	
	Вес / Weight	Kg	4	4.4	5.7	8.4	11	18.7	34.2	71.2